

# Las TIC en la Docencia Universitaria

## Innovación y Tecnología para la Docencia

### Experiencia de Universidad de Castilla – La Mancha

Andrés Prado  
Director

Área de Tecnología y Comunicaciones  
Universidad de Castilla – La Mancha

[andres.prado@uclm.es](mailto:andres.prado@uclm.es)





1. La gestión de las TIC en la UCLM
  - Área de Tecnología y Comunicaciones
  - Carta de servicios
  - Modelo de incorporación TIC
2. Proyectos TICeU UCLM
  - Nuevos Escenarios
  - Respuesta en clave de Estrategia
  - Respuestas en clave de Proyectos
3. Conclusiones
  - Criterios de evolución

TIC

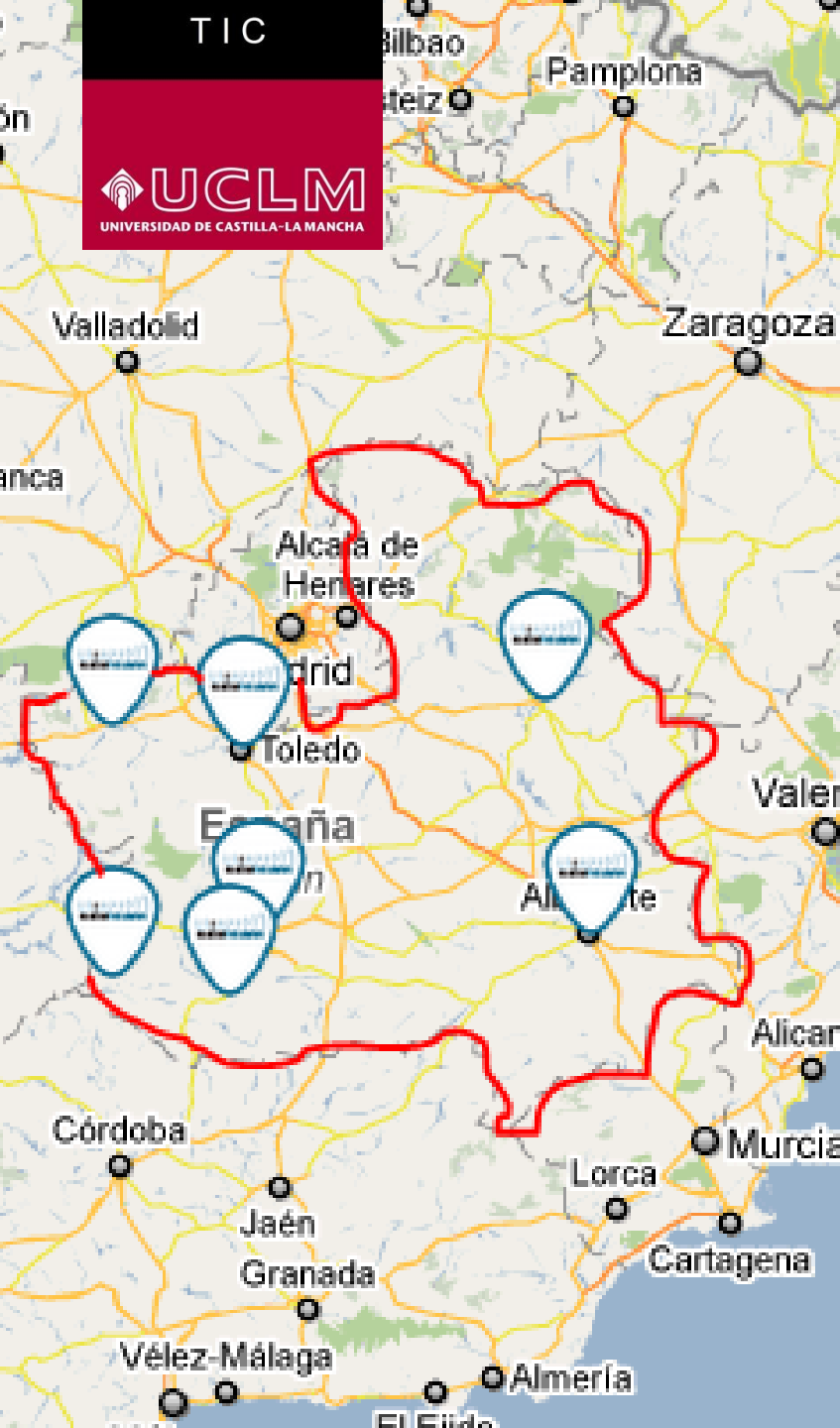


Bloque I

# **LAS TIC EN LA UNIVERSIDAD DE CASTILLA – LA MANCHA**

y su modelo de incorporación, a modo de presentación

Jornadas TICE. Toledo  
12 de diciembre de 2012



# UCLM. Contexto

- Alta distribución geográfica
  - 4 Campus:
    - Albacete
    - Ciudad Real
    - Cuenca
    - Toledo
  - Otras Sedes:
    - Almadén
    - Talavera de la Reina
- Dimensiones
  - 35 centros
  - 30.000 alumnos
  - 2.300 PDI
  - 1.000 PAS

# UCLM. TIC. Contexto

- Oferta de servicios TIC a la comunidad universitaria



[area.tic.uclm.es](http://area.tic.uclm.es)

# TIC para la Docencia

## Servicios singulares:

Campus Virtual

Secretaría Virtual

Aulas de Libre uso

Aulas de informática en centros

Acceso a aplicaciones informáticas

## Servicios Transversales:

Gestión de credenciales de acceso a servicios

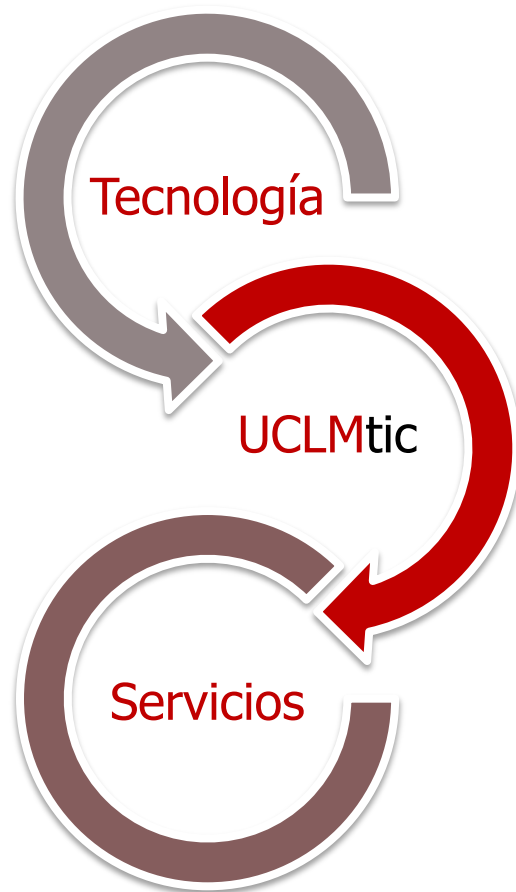
Acceso a Red Inalámbrica

Correo Electrónico

Espacios virtuales de colaboración

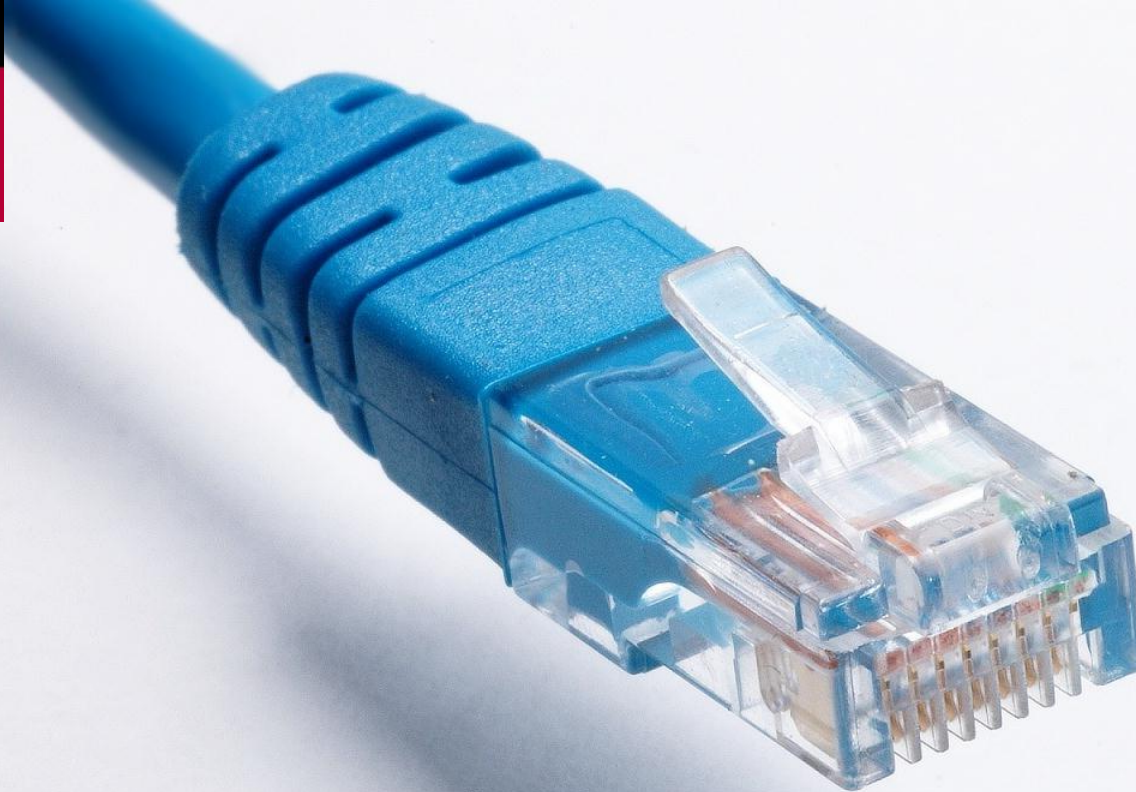
# UCLM. TIC. Modelo

## ■ Incorporación de Tecnología en Servicios TIC



- **Vigilancia tecnológica:** *Conocimiento de las tecnologías emergentes y del contexto universidad pública*
- **Incorporación tecnología:** *Transformación de la tecnología a las soluciones*
- **Mejora continua:** *En los servicios y en las infraestructuras y procesos que los soportan*

TIC



Bloque II

# **EVOLUCIÓN DE SERVICIOS TIC DOCENCIA UNIVERSITARIA**

las respuesta de la UCLM en estrategia y proyectos

Jornadas TICE. Toledo  
12 de diciembre de 2012





# Tendencias y Retos

## MOVILIDAD

- “La vida universitaria es móvil”

## BYOD

- La informática personal invade los entornos informáticos profesionales

## CLOUD

- La “nube” como elemento disruptivo en las TIC

## COLABORACIÓN

- Como solución a los nuevos escenarios planteados por EEES

# Análisis

## Objetivo

Ofrecer servicios TIC que mejoren la actividad académica universitaria

## Consideraciones

- Coste
- Capacidad y Escalabilidad
- Seguridad

## Puntos Estratégicos

- Retorno de Inversión
- Incorporación progresiva
- Alianzas

# Movilidad

- Servicios para Estudiantes
  - Acceso a equipamiento Portátil
    - Servicio de préstamo de portátiles en Bibliotecas
- Servicios para Docentes
  - Dotación de equipamiento portátil
  - Soporte técnico al puesto de trabajo



# BYOD

- Infraestructura WiFi
  - Proyecto eduroam
    - Servicio internacional de acceso a redes inalámbricas
  - Volumen
    - 600 puntos de acceso
    - Cobertura todos los centros UCLM
    - Concurrencia 4.000 dispositivos
    - 12.000 dispositivos diferentes al día

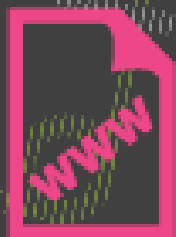
“El cloud marcará el fin de la era del PC”

- Virtualización
  - Aplicaciones docentes
    - <https://apps.on.uclm.es/>
  - Laboratorios virtuales
  
- El Fin de las aulas de informática en la UCLM
  - “Llevar la informática a las aulas y no los estudiantes a las aulas de informática”

TIC



# ¿estás ON?



<http://area.tic.uclm.es/servicios/on>

## Colaboración

- Estudiantes: Servicios ON
  - Correo electrónico
  - Espacios de colaboración
  - Espacios de publicación
  - Videoconferencia personal
- Estudiante – Docente: Moodle 2.0
  - Actualización plataformas e-learning
- Docente: Espacios Publicación Personal
  - Plataforma corporativa blog personal

TIC



Bloque III

# **NUEVOS ESCENARIOS CONCLUSIONES**

afrontando los cambios necesarios desde las TIC

Jornadas TICE. Toledo  
12 de diciembre de 2012

# Conclusiones

## Nuevas Demandas

Los estudiantes nos demandan **acercar las TIC** a la docencia liberándola de ataduras físicas

## Nuevas Estrategias

Son necesarias nuevas estrategias en la gestión TIC **reduciendo inversión** y optimizando gasto

## Nuevas Herramientas

Tecnologías como **cloud computing** abren nuevas posibilidades en la oferta de servicios TIC en la administración pública.

## El papel del Área TIC

Los Servicios TIC como gestores de tecnología en la administración pública deben identificar las soluciones más **eficientes** en cada caso.

## Colaboración

Es momento de desarrollar la **colaboración** entre las Administraciones Públicas y con el sector privado



# Referencias



Sectorial TIC de la CRUE:

<http://www.crue.org/TIC/>

Las TIC en la Modernización de las universidades

<http://www.socinfo.es/seminarios/1555-seminario-qtic-en-la-modernizacion-de-las-universidades-vq>

Universidad 2020: Papel de las TIC en el nuevo entorno socioeconómico

[http://www.fundacion.telefonica.com/es/que\\_hacemos/conocimiento/publicaciones/detalle/153](http://www.fundacion.telefonica.com/es/que_hacemos/conocimiento/publicaciones/detalle/153)

Modelo de Gestión TI en la UCLM

<https://ruidera.uclm.es/xmlui/handle/10578/1682>

El Área TIC de la UCLM

<http://area.tic.uclm.es>

Servicios ON en la UCLM

<http://on.uclm.es/>

The NIST Definition of Cloud Computing

<http://csrc.nist.gov/publications/nistpubs/800-145/SP800-145.pdf>

“Survey: One-third of Americans believe “the cloud” is related to the weather, not tech”

<http://www.networkworld.com/news/2012/082912-weather-cloud-262040.html>

Proyecto eduroam

<http://www.eduroam.es/>